

POLİ 
TEKNOLOJİ 

Üretici Firma

POLİTEKNOLOJİ
Elektronik Danışmanlık San.
Tic. Ltd. Şti.

+90 216 580 95 50-51
sales@polixozone.com
www.polixozone.com

Made in Turkey



polixOzone

ozone & UV sterilization technology

POLIXOZONE OZON JENERATÖRÜ



POLIX – OUV1
Eco/Comfort/Premium/Elit



KULLANIM KILAVUZU





İÇİNDEKİLER

1. GENEL GÜVENLİK UYARILARI	1
2. KURULUM BİLGİLERİ	1
3. MODEL ÇEŞİTLERİ ve FARKLARI	2
4. PANEL İLE KULLANIM	3
5. KUTU İÇERİĞİ VE KURULUM	3
6. MENÜ İÇERİĞİ	4
6.1 KULLANIM AYARLARI	5
6.1.1 Çalışma Tipi	5
Kolay Kullanım	5
Ortam Alanı	5
Periyodik Kullanım	6
Periyot ve Süresi	6
Ozon Basınç Yüzdesi	7
UV Çalışma	7
Zamana Bağlı Kullanım	8
Çalışma Zamanı ve Süresi	8
Gün Seçimi	9
Ozon Basınç Yüzdesi ve UV Çalışma	9
Sürekli Kullanım	9
Ozon Basınç Yüzdesi ve UV Çalışma	9
6.2 AYARLAR	10
6.2.1 Alarm Sesi	10
6.2.2 Tuş Sesi	10
6.2.3 Dil Seçimi	11
6.2.4 Çalışma Süresi Silme	11
6.3 SAAT AYARLARI	11
6.3.1 Saat Ayarı	12
6.3.2 Tarih Ayarı	12
6.3.3 Gün Ayarı	12
6.4 OLAY KAYITLARI	13
6.5 ÇALIŞMA ZAMANI	13
6.6 CİHAZ BİLGİLERİ	13
7. TEKNİK ÖZELLİKLER	14
8. OZON JENERATÖRÜNÜN DİĞER KULLANIM ŞEKİLLERİ *	15
8.1 SU DEZENFEKSİYONU	15
8.2 KLİMA İLE BERABER KULLANIM	15
8.3 KAPALI KÜÇÜK ALANLARIN DEZENFEKSİYONU	16

* Yalnız 'Comfort' ve 'Elite' Modeller için uygulanabilir!



polixozone

ozone & UV sterilization technology



Cihazınızı çalıştırmadan önce mutlaka kullanma talimatını okuyun!

1. GENEL GÜVENLİK UYARILARI

- ! Cihazın yanına, etrafına veya üstüne kapaklardaki delikleri kapatarak hava almasını engelleyecek şeyler koymayınız.
- ! Bağlantıları ve kurulumu yetkili/ehliyetli kişilere yaptırınız.
- ! Herhangi bir sebeple cihazda bir hasar oluştuğunda, cihazın içine bir sıvı döküldüğünde hemen cihazı kapatın ve enerjisini kesin ve derhal teknik servisi arayın.
- ! Giriş ve çıkışlarda cihaza uygun orijinal parçalar kullanınız. Kalitesiz, yanlış malzemelerle yapılan bağlantılardan dolayı oluşacak hasarlardan üretici sorumlu değildir.
- ! Dünya Sağlık Örgütü (WHO) tarafından insan bulunan ortamlarda havadaki ozon miktarın 0,05 ppm' i aşmaması tavsiye edilmektedir. Polixozone'un Premium ve Elite modellerinde cihaz üzerinde bulunan ölçüm cihazı ve sensör ile ortamdaki ozon ppm derecesini ölçebilmektedir. Ortamdaki ozon miktarı 0,05 ppm'e gelince kendiliğinden kapanmakta ve 0,03 ppm'e düşüncü tekrar çalışmaya başlamaktadır. Bu nedenle insan veya Hayvan bulunan ortamlarda bu şekilde kullanımı önermemekteyiz. Cihazınız ile havadaki ozon miktarının 0,05 ppm üzerinde bir dezenfeksiyon yapılması isteniyorsa insan ve hayvan bulunmayan ortamlarda çalıştırılmasını öneriyoruz.

2. KURULUM BİLGİLERİ

Cihazlarınızı teslim aldıktan sonra ambalajını açıp cihaz üzerinde normal olmayan herhangi bir durum olmadığını kontrol ediniz. Eğer meydana gelmiş herhangi bir fiziksel eksiklik varsa durumu hemen cihazı aldığınız kuruluşa bildirin.

Cihaz için yer tespiti:

Cihazı çalıştırmadan önce, cihaza nemli olmayan, sıcağa maruz kalmayan bir yer hazırlanması gerekir. Cihazın bulunduğu yerin iyi havalandırılması cihazın verimini arttıracaktır.

Cihazın ilk çalışmaya hazırlanması:

Cihazınızı çalıştırmadan önce çekeceğiniz şebeke elektriğinin topraklı olmasını kontrol ettiriniz.



3. MODEL ÇEŞİTLERİ ve FARKLARI

Ozon Jeneratörünün *ECO*, *COMFORT*, *PREMIUM* ve *ELITE* olmak üzere 4 farklı modeli bulunmaktadır. Bu modeller arasındaki farklar ayrıntılı olarak **Tablo 1**'de gösterilmiştir.

1) ECO:

Bu modelde, çalışma süreleri ayarlanabilir. Ortam dezenfeksiyonu için uygundur. UV ışını, hava pompası ve ozon sensörü bulunmamaktadır. Ana ekranda hesaplanan tahmini ozon miktarı gözüktür.

2) COMFORT:

Bu modelde, çalışma süreleri ayarlanabilir. Ortam ve su dezenfeksiyonu için uygundur. Su, klima veya dolaplara entegre edilmesini sağlayan hava pompası mevcuttur. UV ışını ve ozon sensörü bulunmamaktadır. Ana ekranda hesaplanan tahmini ozon miktarı gözüktür.

3) PREMIUM:

Bu modelde, çalışma süreleri ayarlanabilir. UV ışını ve ozon sensörü mevcuttur. Ortam dezenfeksiyonu için uygundur. Hava pompası bulunmamaktadır. Ana ekranda ölçülen gerçek ozon miktarı gözüktür.

4) ELITE:

Bu modelde, çalışma süreleri ayarlanabilir. Ortam ve su dezenfeksiyonu için uygundur. Su, klima veya dolaplara entegre edilmesini sağlayan hava pompası mevcuttur. UV ışını ve ozon sensörü bulunur. Ana ekranda ölçülen gerçek ozon miktarı gözüktür.

Tablo 1: Ozon Jeneratör Modelleri

	OUV1 ECO	OUV1 COMFORT	OUV1 PREMIUM	OUV1 ELITE
Ozon Üretim Miktarı	5 ve 10 gr/saat Seçenekleri	5 ve 10 gr/saat Seçenekleri	10 gr/saat	10 gr/saat
Sürekli Çalışma Modu	✓	✓	✓	✓
Ayarlanabilir Çalışma Periyodu	✓	✓	✓	✓
Metrekare Tanımlı Çalışma	✓	✓	✓	✓
Dahili Ozon Sensörlü Kontrollü Üretim (0.05 ppm'de durur ve 0.03 ppm'de yeniden çalışmaya başlar)			✓	✓
Hava Pompası (Klima, Su, Dolap gibi Unsurlara adapte olma özelliği)		✓		✓
UV Işını (İstenilirse Kapatılabilir)			✓	✓
Bağımsız Ozon Sensörü	İsteğe Bağlı	İsteğe Bağlı	-	-

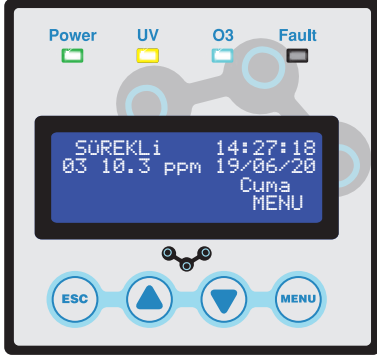


polixozone

ozone & UV sterilization technology

4. PANEL İLE KULLANIM

Cihaz ekranı led takımı, tuş takımı ve lcd ekrandan oluşur.



Resim1: Cihaz Ekran Gösterimi

Led Takım göstergesi:



Power: Giriş geriliminin istenilen aralıkta olduğunu gösterir.

UV: UV ışınının etkin olduğunu gösterir.

O3: Cihazın ozon ürettiğini gösterir.

Fault: Cihazda bir hatanın meydana geldiğini gösterir.

Tuş Takımı:



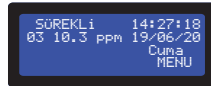
MENU Menüye giriş ve seçimleri onaylama tuşudur.

▲ Menüde yukarı gider.

▼ Menüde aşağı gider.

ESC Bir üst menüye gider.

LCD ekran görüntüsü:



Çalışma Modu:

DURMA/KALKIŞ/ÇALIŞMA/HATA
Cihazın çalışma durumunu gösterir.

PPM Değeri:

Cihazın ürettiği/hesapladığı ozon miktarını ppm cinsinden gösterir.

Saat/Tarih:

Saat, Tarih ve Gün bilgilerini gösterir.

5. KUTU İÇERİĞİ VE KURULUM

Cihazınızı teslim aldıktan sonra cihaz kutusunda bulunan cihaz ve parçaları Resim 2'de gösterilmiştir. Eco ve Premium Modellerde beyaz uzun teflon hortumu bulunmamaktadır. Bu parçaların eksik olması durumunda satıcı firma ile iletişime geçiniz.



Resim2: Kutu İçeriği

Kutu İçeriği:

- Ozon Jeneratörü
- Beyaz Kısa Bypass Hortumu
- Beyaz Uzun Teflon Hortumu
- Güç Kablosu
- Kullanım Kılavuzu
- Garanti Belgesi

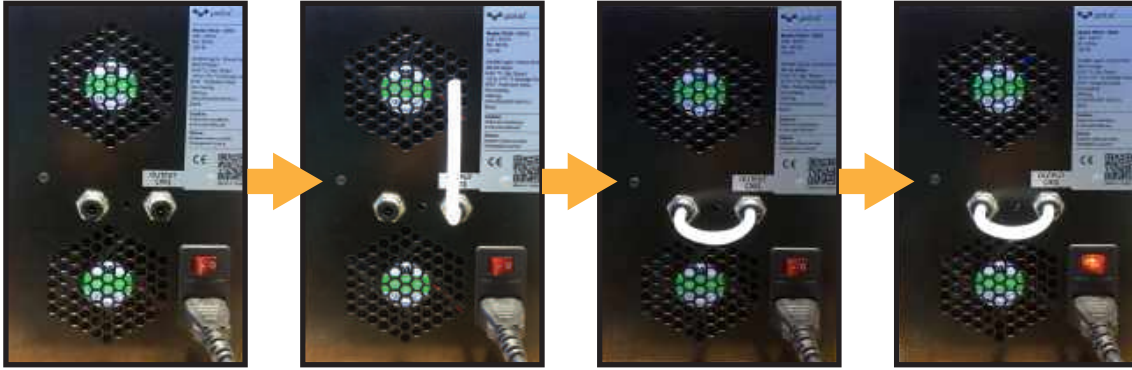


polixozone

ozone & UV sterilization technology

Kurulum aşaması:

- ▶ Cihazınızı elektrik fişine takınız.
- ▶ Arkasındaki gaz giriş (input) ve gaz çıkış (output) soketlerine her ikisine de beyaz kısa bypass hortumunu takınız.
- ▶ Beyaz kısa bypass hortumunu takabilmek için kablonun ucunu entegrenin içine itmeniz yeterlidir.
- ▶ Cihazın arkasında bulunan düğmeye basarak 'sıfır' konumundan 'bir' konumuna getirerek cihazınızın çalışmasını sağlayınız.



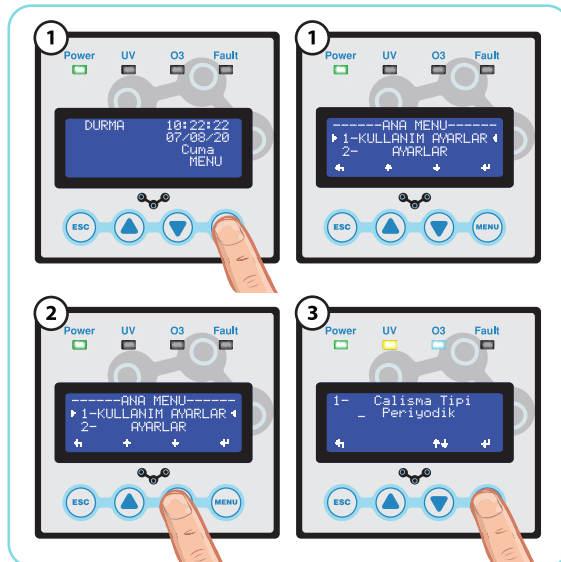
6. MENÜ İÇERİĞİ

Menü içerisinde 6 adet içerik bulunmaktadır;

Kullanım Ayarları <ul style="list-style-type: none">• Çalışma Tipleri	Ayarlar <ul style="list-style-type: none">• Alarm ve Tuş Sesleri• Dil Seçimi• Çalışma Süresi Silme	Saat Ayarları <ul style="list-style-type: none">• Saat, Tarih ve Gün Ayarı
Olay Kayıtları	Çalışma Zamanı	Cihaz Bilgileri <ul style="list-style-type: none">• Model ve Seri No• Versiyon Kodu• Üretici Firma İletişim Bilgileri

Bu menü içeriklerine ulaşmak için aşağıdaki adımları takip ediniz. (Resim3)

1. Ana ekranda 'MENU' tuşuna basınız.
2. ANA MENU içerisinde dolaşmak için yön tuşlarını kullanınız.
3. Girmek istediğiniz menü seçiliyken MENU tuşuna basarak giriş yapınız.
4. Bir üst menüye dönmek için ESC tuşuna basınız.



Resim 3: Menüde Dolaşma



6.1 KULLANIM AYARLARI

6.1.1 Çalışma Tipi

Cihazda 4 farklı kullanım şekli vardır:

- *Kolay Kullanım*,
- *Periyodik Kullanım*,
- *Zamana Bağlı Kullanım* ve
- *Sürekli Kullanım*.

Kullanım şekillerini nasıl ayarlayacağınız bu bölümde gösterilmiştir.

Kolay Kullanım

Kolay kullanım seçmeniz durumunda yapmanız gereken, sadece dezenfekte edilecek ortamın metrekaresini girmektir!

Böylelikle cihaz çalışacağı süreyi ve çalışma aralığını kendisi hesaplar.

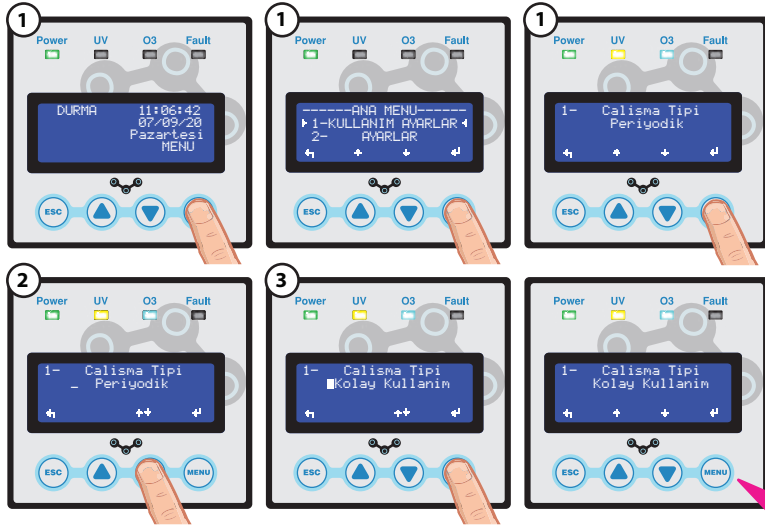
Cihazda sensör varsa (*Premium ve Elite Modellerde*), sensörden gelen bilgiyi kullanır.

Sensör yoksa (*Eco ve comfort modellerde*) hesapladığı bilgiyi kullanır.

Çalışma süresi bittiğinde ozonun yarılanma süresini hesap ederek yarılanma süresi bitince tekrar çalışmaya başlar.

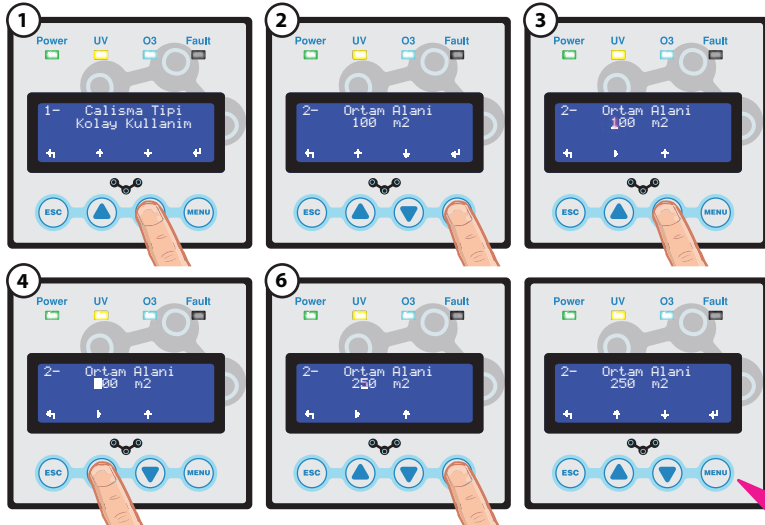
Çalışma Adımları:

1. Ana ekrandan 3 defa MENU tuşuna basınız. İmlecın (cursor) yanmasını bekleyiniz.
2. Yön Tuşlarıyla çalışma tipini kolay kullanım olarak değiştirin.
3. MENU tuşuna basarak seçimi onaylayın.



Ortam Alanı

1. AŞAĞI YÖN tuşuna basınız.
2. MENU tuşuna basınız. İmlecın yanmasını bekleyiniz.
3. AŞAĞI YÖN tuşuyla imlecın bulunduğu değerleri değiştirin.
4. YUKARI YÖN tuşuyla imleci sağa kaydırın.
5. Bütün basamaklar için 3. ve 4. adımları takip edin.
6. MENU tuşuna basarak seçimi onaylayın.





polixOzone

ozone & UV sterilization technology

Periyodik Kullanım

Cihazın çalışma süresi ve aralığını kendiniz belirlemek istiyorsanız bu menüyü kullanabilirsiniz.

Aynı zamanda bu kullanım şekli içinde cihazınızın ozon basınç yüzdesini ve cihaz modeline göre UV ışını ayarları yapılabilir.

Çalışma Adımları:

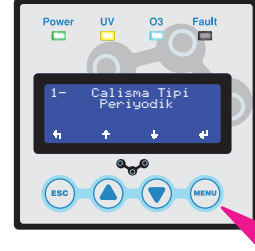
1. MENU tuşuna 3 defa basınız.
İmlecin yanmasını bekleyiniz.



2. Yön Tuşlarıyla çalışma tipini periyodik olarak değiştirin.



3. MENU tuşuna basarak seçimi onaylayın.

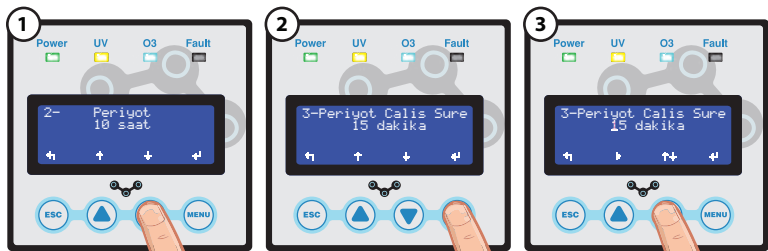


Periyot ve Süresi

1. AŞAĞI YÖN tuşuna basınız.
2. MENU tuşuna basınız.
İmlecin yanmasını bekleyiniz.
3. AŞAĞI YÖN tuşuyla imlecin bulunduğu değerleri değiştirin.
4. YUKARI YÖN tuşuyla imleci sağa kaydırın.
5. Bütün basamaklar için 3. ve 4. adımları takip edin.
6. MENU tuşuna basarak seçimi onaylayın.

Periyodik çalışma süresini ayarlamak için Periyot ayarı ile aynı adımları uygulayabilirsiniz.

Örneğin: Periyot 10 saat, Periyot Çalışma Süresi 25 dakika olarak ayarlanmış bir cihaz, her 10 saatte 25 dakika çalışacaktır.

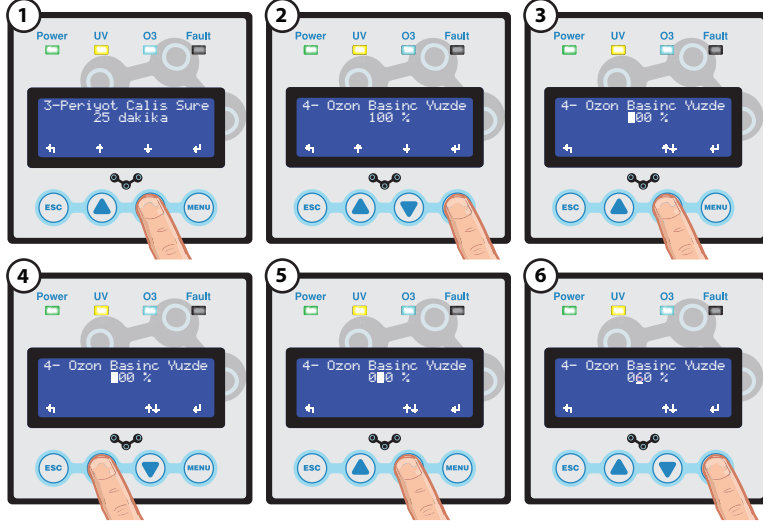




Ozon Basıncı Yüzdesi

Cihazınızın basıncını %100 olarak kullanmak istemiyorsanız bu menü ile değiştirebilirsiniz.

1. AŞAĞI YÖN tuşuna basınız.
2. MENU tuşuna basınız. İmlecin yanmasını bekleyiniz.
3. AŞAĞI YÖN tuşuyla imlecin bulunduğu değerleri değiştirin.
4. YUKARI YÖN tuşuyla imleci sağa kaydırın.
5. Bütün basamaklar için 3. ve 4. adımları takip edin.
6. MENU tuşuna basarak seçimi onaylayın.



UV Çalışma

UV lambası cihazın içinde yerleştirilmiş bir tüp içinde olup cihazın içinden geçen havanın ozonla birlikte temizlenmesini sağlar. Sadece Premium ve Elite modellerinde bulunmaktadır. Kullanımı isteğe bağlı olup aşağıdaki adımların takip edilmesi gerekmektedir;

1. AŞAĞI YÖN tuşuna basınız.
2. MENU tuşuna basınız. İmlecin yanmasını bekleyiniz.
3. Yön Tuşlarıyla UV çalışma durumunu değiştirin.
4. MENU tuşuna basarak seçimi onaylayın.





polixozone

ozone & UV sterilization technology

Zamana Bağlı Kullanım

Zamana bağlı kullanımda, cihazınızı belirlenen günlerde istenen saat ve sürelerde günde iki defa çalıştırabilirsiniz.

Çalışacağı günler her gün veya ayrı ayrı olacak şekilde seçilebilir. Aynı zamanda ozon basınç yüzdesi ve cihaz modeline göre UV ışını ayarları yapılabilir.

Çalışma Adımları;

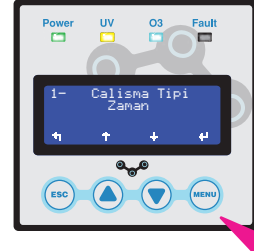
1. MENU tuşuna 3 defa basınız.
İmlecin yanmasını bekleyiniz.



2. Yön Tuşlarıyla çalışma tipini zaman olarak değiştirin.



3. MENU tuşuna basarak seçimi onaylayın.



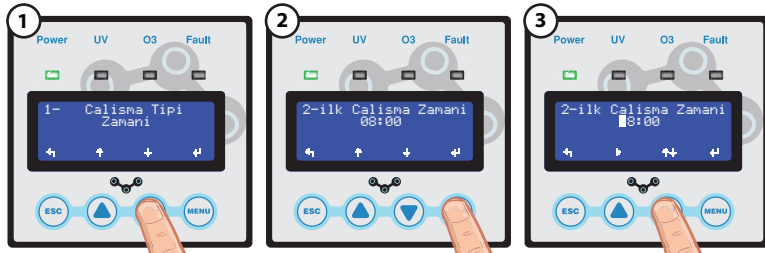
Çalışma Zamanı ve Süresi

İki adet çalışma zamanı seçebilirsiniz. Böylece cihaz gün içinde sadece istediğiniz saatlerde çalışabilir.

1. AŞAĞI YÖN tuşuna basınız.
2. MENU tuşuna basınız.
İmlecin yanmasını bekleyiniz.
3. AŞAĞI YÖN tuşuyla imlecin bulunduğu değerleri değiştirin.
Günde 2 saat seçebileceği için ilk gelen ekran ilk çalışma zamanıdır.
4. YUKARI YÖN tuşuyla imleci sağa kaydırın.
5. Bütün basamaklar için 3. ve 4. adımları takip edin.
6. MENU tuşuna basarak seçimi onaylayın.
Daha sonra istenildiği takdirde cihazın çalışmasını istediğiniz ikinci zamanı da aynı adımları kullanarak ayarlayabilirsiniz.

Çalışma süresi, seçtiğiniz çalışmaya başlama zamanında, cihazınızın istediğiniz süre kadar çalışmasını sağlar.

Yukarıdaki adımları takip ederek ayarlama yapabilirsiniz.

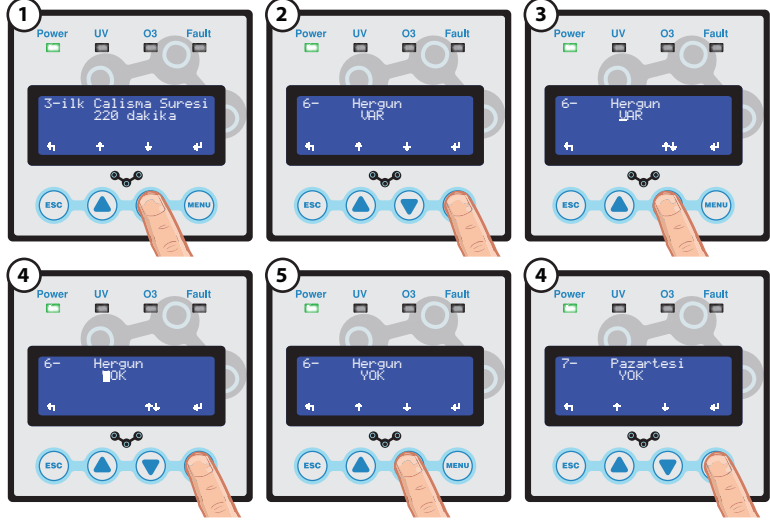




Gün Seçimi

Cihazınızın sadece istenilen günlerde çalışmasını sağlar.
Cihazınızı aldığınızda seçilmiş gün yoktur. Her gün çalışacak şekilde ayarlanmıştır.

1. AŞAĞI YÖN tuşuna basınız.
2. MENU tuşuna basınız.
İmlecin yanmasını bekleyiniz.
3. Yön Tuşlarıyla çalışması gereken gün durumlarını değiştirin.
4. MENU tuşuna basarak seçimi onaylayın.
5. Gün gün ayarlamak için bu adımları sırasıyla tekrar takip ediniz.



Ozon Basınç Yüzdesi ve UV Çalışma

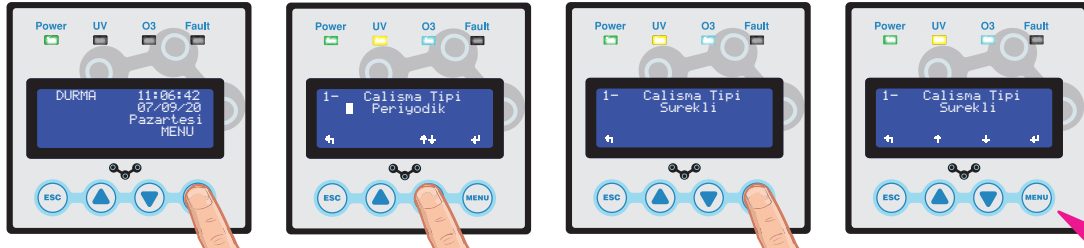
Ozon Basınç Yüzdesi ve UV Çalışma durumlarını Sayfa 7'te bulunan Periyodik kullanımdaki gibi ayarlayabilirsiniz!

Sürekli Kullanım

Sürekli kullanımda, cihaz sürekli bir şekilde ozon üretimi yapar.
Bu kullanımı, manuel olarak kullanıcı tarafından cihazın açılıp kapatılması istenildiğinde tercih edebilirsiniz.
Bu durumda ortamda insan ve/veya hayvan bulunmamasına dikkat etmenizi tavsiye ederiz.

Çalışma Adımları:

1. MENU tuşuna 3 defa basınız.
İmlecin yanmasını bekleyiniz.
2. Yön Tuşlarıyla çalışma tipini sürekli olarak değiştirin.
3. MENU tuşuna basarak seçimi onaylayın.



Ozon Basınç Yüzdesi ve UV Çalışma

Ozon Basınç Yüzdesi ve UV Çalışma durumlarını Sayfa 7'te bulunan Periyodik kullanımdaki gibi ayarlayabilirsiniz!



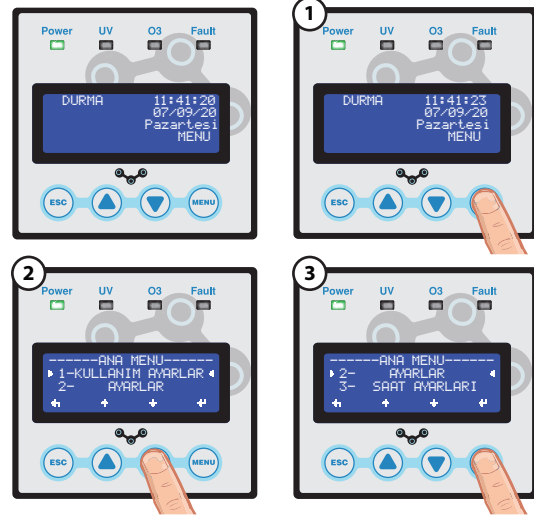
6.2 AYARLAR

Bu menüde;

Alarm Sesi, Tuş Sesi, Dil seçimi ve Çalışma Süresini Silme gibi cihaz ayarları yapılmaktadır.

Çalışma Adımları;

1. MENU tuşuna basarak ANA MENU'ye giriniz.
2. AŞAĞI YÖN tuşuna basarak AYARLAR menüsüne geliniz.
3. MENU tuşuna basarak AYARLAR menüsüne giriniz.
4. Üst menüye dönmek için ESC tuşuna basınız.

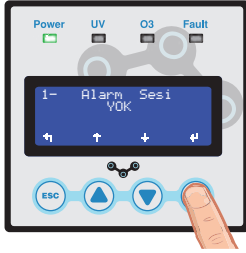


6.2.1 Alarm Sesi

Cihazınızın arızalanması durumunda sesli olarak bildirimde bulunulması istenirse kullanılır.

'VAR' seçilirse uyarı verir 'YOK' seçilirse uyarı vermez.

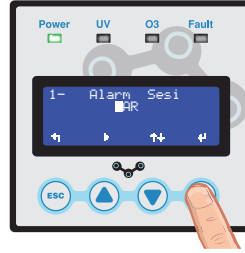
1. MENU tuşuna basınız. İmlecini yanmasını bekleyiniz.



2. Yön Tuşlarıyla alarm ses durumunu değiştirin.



3. MENU tuşuna basarak seçimi onaylayın.



6.2.2 Tuş Sesi

Tuş sesinin bastığınız her tuş için ses vermesi istenirse kullanılır. 'VAR' seçilirse ses verir 'YOK' seçilirse ses vermez.

1. AŞAĞI YÖN tuşuna basınız.
2. MENU tuşuna basınız. İmlecini yanmasını bekleyiniz.



3. Yön Tuşlarıyla alarm ses durumunu değiştirin.



4. MENU tuşuna basarak seçimi onaylayın.





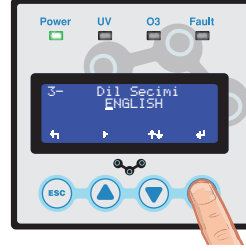
polixozone

ozone & UV sterilization technology

6.2.3 Dil Seçimi

Varsayılan dil Türkçe'dir. Cihazın İngilizce menü ile çalışması istenirse bu menüden değiştirilebilir.

1. AŞAĞI YÖN tuşuna basınız.
2. MENU tuşuna basınız. İmlecın yanmasını bekleyiniz.
3. Yön Tuşlarıyla dil durumunu değiştirin.
4. MENU tuşuna basarak seçimi onaylayın.



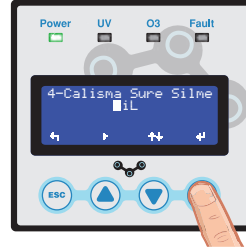
6.2.4 Çalışma Süresi Silme

Cihazınız ilk günden itibaren kullanıldığı tüm süreleri kayıt altında tutar.

"6.5 ÇALIŞMA ZAMANI" Menüsünde bu tutarları görebilirsiniz.

Eğer çalışma süresi silinmek isteniyorsa bu adımı kullanabilirsiniz. 'SİL' butonunu seçerseniz silme işlemi gerçekleşir.

1. AŞAĞI YÖN tuşuna basınız.
2. MENU tuşuna basınız. İmlecın yanmasını bekleyiniz.
3. Yön Tuşlarıyla çalışma süresi silme seçimini değiştirin.
4. MENU tuşuna basarak seçimi onaylayın.



6.3 SAAT AYARLARI

Bu menüde;

cihazınızı açtığınız zaman ekranda görülen **Saat**, **Tarih** ve **Gün** ayarlarını değiştirebilirsiniz.

Çalışma Adımları;

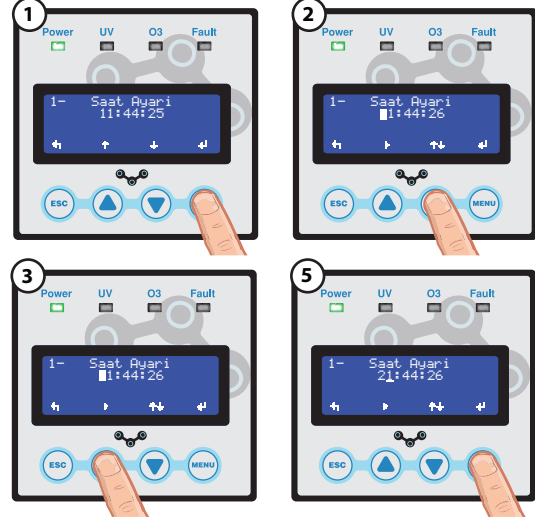
1. MENU tuşuna basarak ANA MENÜ'ye giriniz.
2. AŞAĞI YÖN tuşuna basarak SAAT AYARLARI menüsüne geliniz.
3. MENU tuşuna basarak SAAT AYARLARI menüsüne giriniz.
4. Üst menüye dönmek için ESC tuşuna basınız.





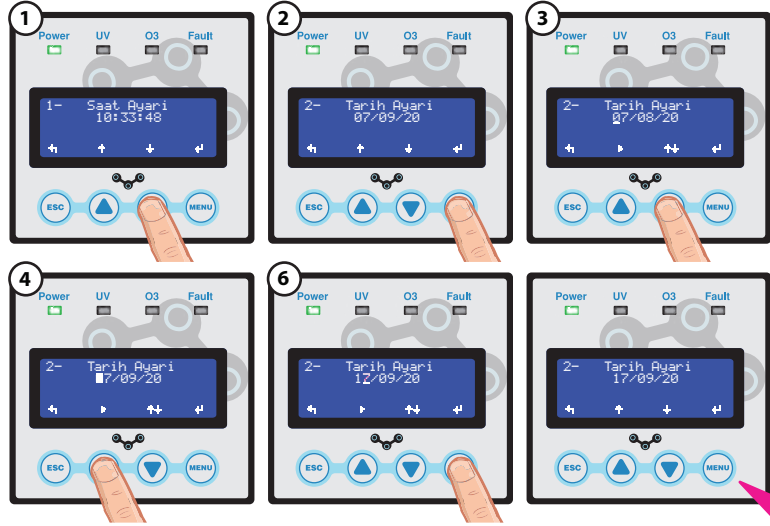
6.3.1 Saat Ayarı

1. MENU tuşuna basınız. İmlecin yanmasını bekleyiniz.
2. AŞAĞI YÖN tuşuyla imlecin bulunduğu değerleri değiştirin.
3. YUKARI YÖN tuşuyla imleci sağa kaydırın.
4. Bütün basamaklar için 2. ve 3. adımları takip edin.
5. MENU tuşuna basarak seçimi onaylayın.



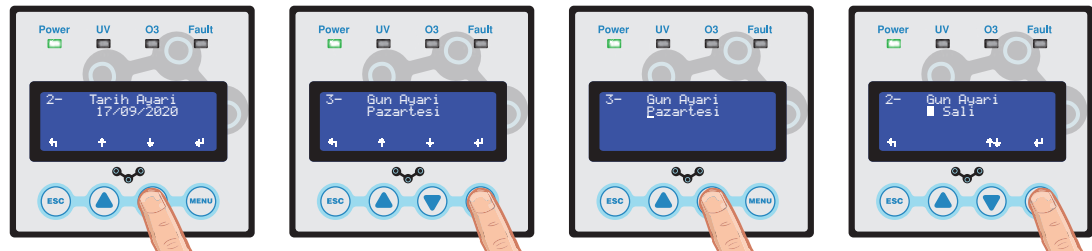
6.3.2 Tarih Ayarı

1. AŞAĞI YÖN tuşuna basınız.
2. MENU tuşuna basınız. İmlecin yanmasını bekleyiniz.
3. AŞAĞI YÖN tuşuyla imlecin bulunduğu değerleri değiştirin.
4. YUKARI YÖN tuşuyla imleci sağa kaydırın.
5. Bütün basamaklar için 3. ve 4. adımları takip edin.
6. MENU tuşuna basarak seçimi onaylayın.



6.3.3 Gün Ayarı

1. AŞAĞI YÖN tuşuna basınız.
2. MENU tuşuna basınız. İmlecin yanmasını bekleyiniz.
3. Yön Tuşlarıyla gün seçimini değiştirin.
4. MENU tuşuna basarak seçimi onaylayın.

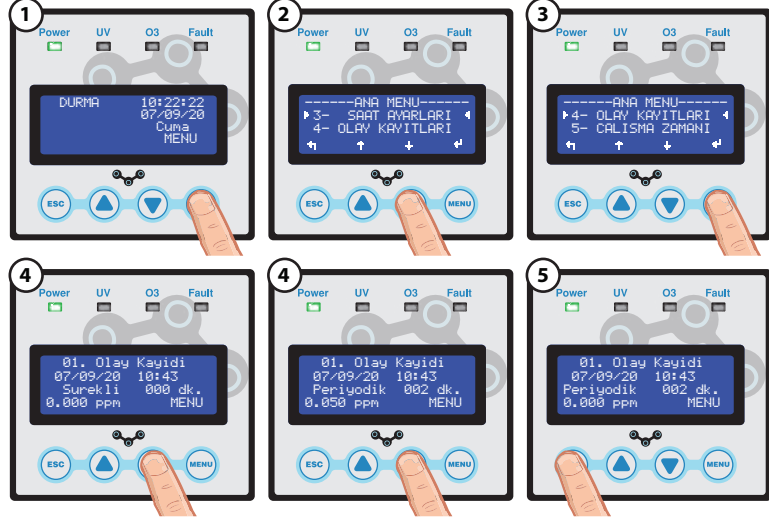




6.4 OLAY KAYITLARI

Cihazın 'Olay Kayıtları Menüsü'nden; **çalışmaya başlama tarihi, çalışma süresi, ürettiği ozon miktarı ve çalıştığı mod** gibi geçmiş bilgileri görebilirsiniz. 35 kayıt hafızası mevcuttur. 35'in üzerindeki olay kayıtlarını ilk olay kaydından başlayarak üzerine kaydeder.

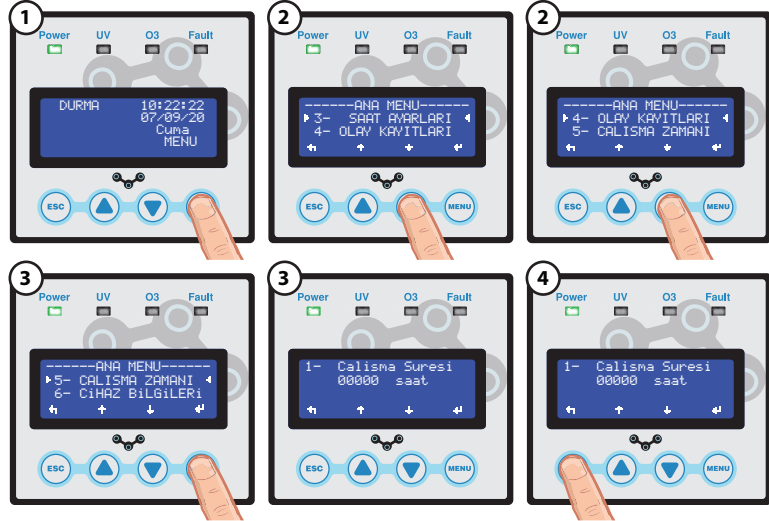
1. MENU tuşuna basarak ANA MENÜ'ye giriniz.
2. AŞAĞI YÖN tuşuna basarak OLAY KAYITLARI menüsüne geliniz.
3. MENU tuşuna basarak OLAY KAYITLARI menüsüne giriniz.
4. Olay kayıtlarını görmek için yön tuşlarını kullanınız.
5. Üst menüye dönmek için ESC tuşuna basınız.



6.5 ÇALIŞMA ZAMANI

Cihazın ilk çalışmaya başladığı tarihten itibaren çalışma süresini kayıt altına alır.

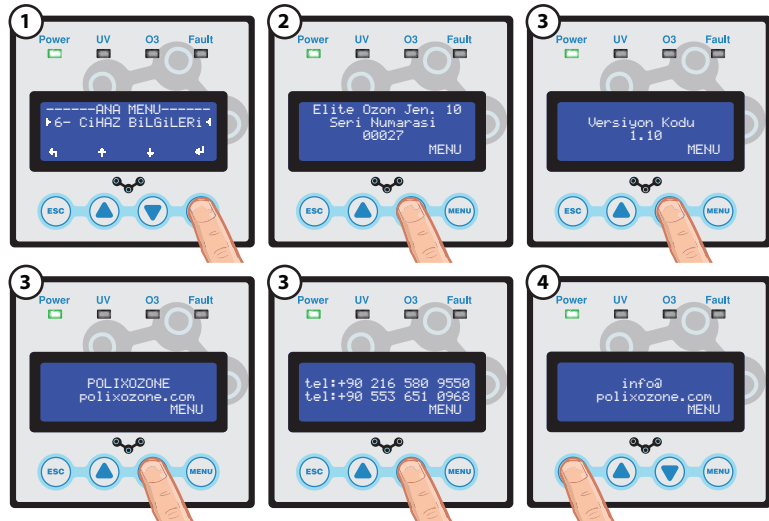
1. MENU tuşuna basarak ANA MENÜ'ye giriniz.
2. AŞAĞI YÖN tuşuna basarak ÇALIŞMA ZAMANI menüsüne geliniz.
3. MENU tuşuna basarak ÇALIŞMA SÜRESİ menüsüne giriniz.
4. Üst menüye dönmek için ESC tuşuna basınız.



6.6 CİHAZ BİLGİLERİ

Cihazla ilgili, model, seri numarası, versiyon kodu ve üretici firma iletişim bilgilerine bu menüden ulaşabilirsiniz.

1. MENU tuşuna basarak ANA MENÜ'ye giriniz.
2. AŞAĞI YÖN tuşuna basarak CİHAZ BİLGİLERİ menüsüne geliniz.
3. Cihaz ve üretici firma bilgilerini görmek için yön tuşlarını kullanınız.
4. Üst menüye dönmek için ESC tuşuna basınız.





polixOzone

ozone & UV sterilization technology

7. TEKNİK ÖZELLİKLER

Marka-Model	POLIX - OUV1
Giriş Gerilimi (VAC)	110 - 220
Çalışma Frekansı (Hz)	50 - 60
Güç (W)	120
Ozon Üretim (mg/saat)	5.000 /10.000
Ultra Viole Işık Güç (W)	4
Çalışma Sıcaklığı (°C)	0 - 50
Depolama Sıcaklığı (°C)	(-15) - (+70)
Havalandırma	Fan ile Soğutma
Koruma Sınıfı	IP 20
Renk	Siyah
Net Ağırlık (gr)	4.300
Cihaz Ölçüleri (ExBxY) (mm)	155x300x235



polixozone

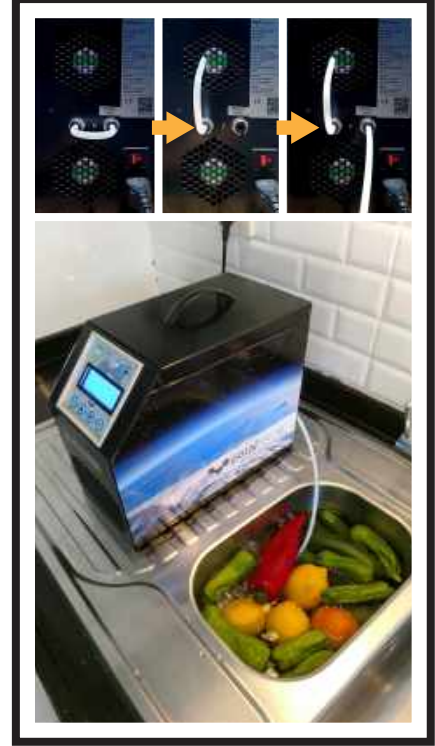
ozone & UV sterilization technology

8. OZON JENERATÖRÜ'NÜN DİĞER KULLANIM ŞEKİLLERİ

8.1 Su Dezenfeksiyonu Amacıyla Kullanım (COMFORT ve ELITE Modeller için uygulanabilir)

Kullanım Adımları;

- ▶ Cihazınızın elektrik bağlantısını yapınız.
- ▶ Cihazın arkasında bulunan beyaz kısa bypass hortumunun sağında bulunan output (çıkış) entegresinin siyah kısmına parmağınızla basarak çıkartınız.
- ▶ Beyaz uzun teflon hortumu çıkış entegresinin içine sıkıca iterek takınız.
- ▶ Kolay kullanım menüsü veya diğer menüler kullanılarak istenilen şekilde çalışması için cihazınızı ayarlayınız.
- ▶ Beyaz uzun teflon hortumu su dolu ortama (havuz, mutfak levyesi, içme suyu damacanası vb.) veriniz.



8.2 Klimaya Entegre Edilmesi Amacıyla Kullanım (COMFORT ve ELITE Modeller için uygulanabilir)

Daha geniş ve büyük ortamlara klima yardımıyla ozonu dağıtmak daha hızlı ve daha etkilidir. Bu nedenle cihazınız ile beraber klima kullanılmasını tavsiye ediyoruz.

Kullanım Adımları;

- ▶ Cihazınızın elektrik bağlantısını yapınız.
- ▶ Cihazın arkasında bulunan beyaz kısa bypass hortumu, sağında bulunan output (çıkış) entegresinin siyah kısmına parmağınızla basarak çıkartınız.
- ▶ Beyaz uzun teflon hortumu, çıkış entegresinin içine sıkıca iterek takınız.
- ▶ Kolay kullanım menüsü veya diğer menüler kullanılarak istenilen şekilde çalışması için cihazınızı ayarlayınız.
- ▶ Klimanın swing'ini kapatınız.
- ▶ Klimanın hava üfleyen kanallarına veya hava çıkış bölgesine, beyaz uzun teflon hortumun boşta kalan ucunu aşağıda gösterildiği gibi yerleştiriniz.
- ▶ Cihazınızı çalıştırınız.





polixozone

ozone & UV sterilization technology

8.3 Kapalı Küçük Alanların Dezenfeksiyonu İçin Kullanım (COMFORT ve ELITE Modeller için uygulanabilir)

Ozon jeneratörünüzü **kutu, poşet, gardırop, ayakkabılık, alışveriş torbası** vb. küçük alanların dezenfeksiyonu için de kullanabilirsiniz.

Bunun için aşağıdaki adımları takip etmeniz gerekmektedir.

Kullanım Adımları;

- ▶ Cihazınızın elektrik bağlantısını yapınız.
- ▶ Cihazın arkasında bulunan beyaz kısa bypass hortumu, sağında bulunan output (çıkış) entegresinin siyah kısmına parmağınızla basarak çıkartınız.
- ▶ Beyaz uzun teflon hortumu, çıkış entegresinin içine sıkıca iterek takınız.
- ▶ Kolay kullanım menüsü veya diğer menüler kullanılarak istenilen şekilde çalışması için cihazınızı ayarlayınız.
- ▶ Beyaz uzun teflon hortumun boşa kalan ucunu dezenfekte olmasını istediğiniz yere veriniz.
- ▶ Cihazınızı çalıştırınız.

